



F&F Filipowski sp. j.  
ul. Konstantynowska 79/81  
95-200 Pabianice  
tel/fax 42-2152383, 2270971  
e-mail: fif@fif.com.pl

## ASO-220

### AUTOMAT SCHODOWY



www.fif.com.pl

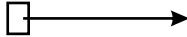
Produkty firmy F&F objęte są 24 miesięczną gwarancją od daty zakupu

#### Przeznaczenie

Automat schodowy (wyłącznik czasowy) ASO-220 służy do utrzymania włączonego oświetlenia korytarzy, klatek schodowych, lub innych obiektów przez określony czas, po upływie którego oświetlenie zostanie wyłączone automatycznie.

#### Działanie

Załączony wyłącznikiem chwilowym (dzwonkowym) automat schodowy podtrzymuje oświetlenie przez czas ustawiony potencjometrem (od 0,5min. do 10min.). Po upływie nastawionego czasu automat wyłączy oświetlenie samoczynnie. Po wyłączeniu oświetlenia możemy je załączyć ponownie.



#### Uwaga!

ASO-220 może współpracować z wyłącznikami podświetlanymi.

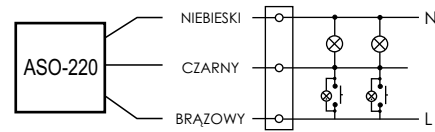
#### Montaż

1. Automat przymocować do podłoża dwoma wkrętami.
2. Wyłączyć zasilanie.
3. Automat podłączyć do instalacji wg schematu.
4. Wyjąć gumową zatyczkę zabezpieczającą dostęp do potencjometra.
5. Wkrętakiem płaskim 4mm ustawić czas działania.
5. Po regulacji włożyć gumową zatyczkę zabezpieczającą.

#### Dane techniczne

zasilanie	230V AC
prąd obciążenia rezystancyjnego	< 10A
opóźnienie wyłączenia - regulowane	0,5÷10min
opóźnienie zadziałania	<1sek
przyłącze	OMY 3×0,75mm <sup>2</sup> , I=0,45m
pobór mocy	0,56W
temperatura pracy	-25÷50°C
wymiary	50×67×26mm
montaż	dwa wkręty do podłoża

#### Schemat podłączenia



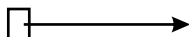
A090304



Produkty firmy F&F objęte są 18 miesięczną gwarancją od daty zakupu

#### Przeznaczenie

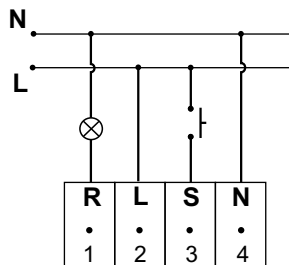
Automat schodowy (wyłącznik czasowy) ASO-202 służy do utrzymania włączonego oświetlenia korytarzy, klatek schodowych, lub innych obiektów przez określony czas, po upływie którego oświetlenie zostanie wyłączone automatycznie.



#### Dane techniczne

zasilanie	180-240V, 50Hz
maks. prąd obciążenia rezystancyjnego	16A
opóźnienie wyłączenia - regulowane	0.5 do 10min
opóźnienie zadziałania	< 1s
przyłącze	zaciski śrubowe 4mm <sup>2</sup>
pobór mocy	0,56W
trwałość	10 <sup>5</sup> załączeń
temperatura pracy	-25 do 50°C
wymiary	50×67×26mm
mocowanie	dwa wkręty do podłoża

#### Schemat podłączenia



#### Działanie

Załączony wyłącznikiem chwilowym (dzwonkowym) automat schodowy podtrzymuje oświetlenie przez czas ustawiony potencjometrem (od 0,5min. do 10min.). Po upływie nastawionego czasu automat wyłączy oświetlenie samoczynnie. Po wyłączeniu oświetlenia możemy je załączyć ponownie.

**Funkcja przeciwblokady** nie pozwala na ciągłe świecenie oświetlenia po zablokowaniu wyłącznika schodowego, tzn. po zablokowaniu wyłącznika (np. zapalką) automat odmierzy zadany czas i wyłączy oświetlenie. Ponowne załączenie oświetlenia może nastąpić po usunięciu blokady.

#### Montaż

1. Automat przymocować do podłoża dwoma wkrętami.
2. Wyłączyć zasilanie.
3. Automat podłączyć do instalacji wg schematu.
4. Wkrętakiem płaskim ustawić czas działania.

#### Uwaga!

ASO-202 może współpracować z przyciskami podświetlanymi. W przypadku dużej liczby neonówek (więcej niż 10) urządzenie może błędnie reagować na impulsy. Zalecane wtedy dołączenie dodatkowego kondensatora 0,15-0,33μF/275V~ między wejście START(3), a wejście N(4).